

Plan directeur cantonal
Carte au 1:100'000
 www.pdcn.vd.ch

Service de développement territorial (SDT)
 Département du territoire et de l'environnement (DTE)

Carte du Plan Directeur Cantonal (PDCN)

Projet de 4^e adaptation
 Version du 15 août 2016

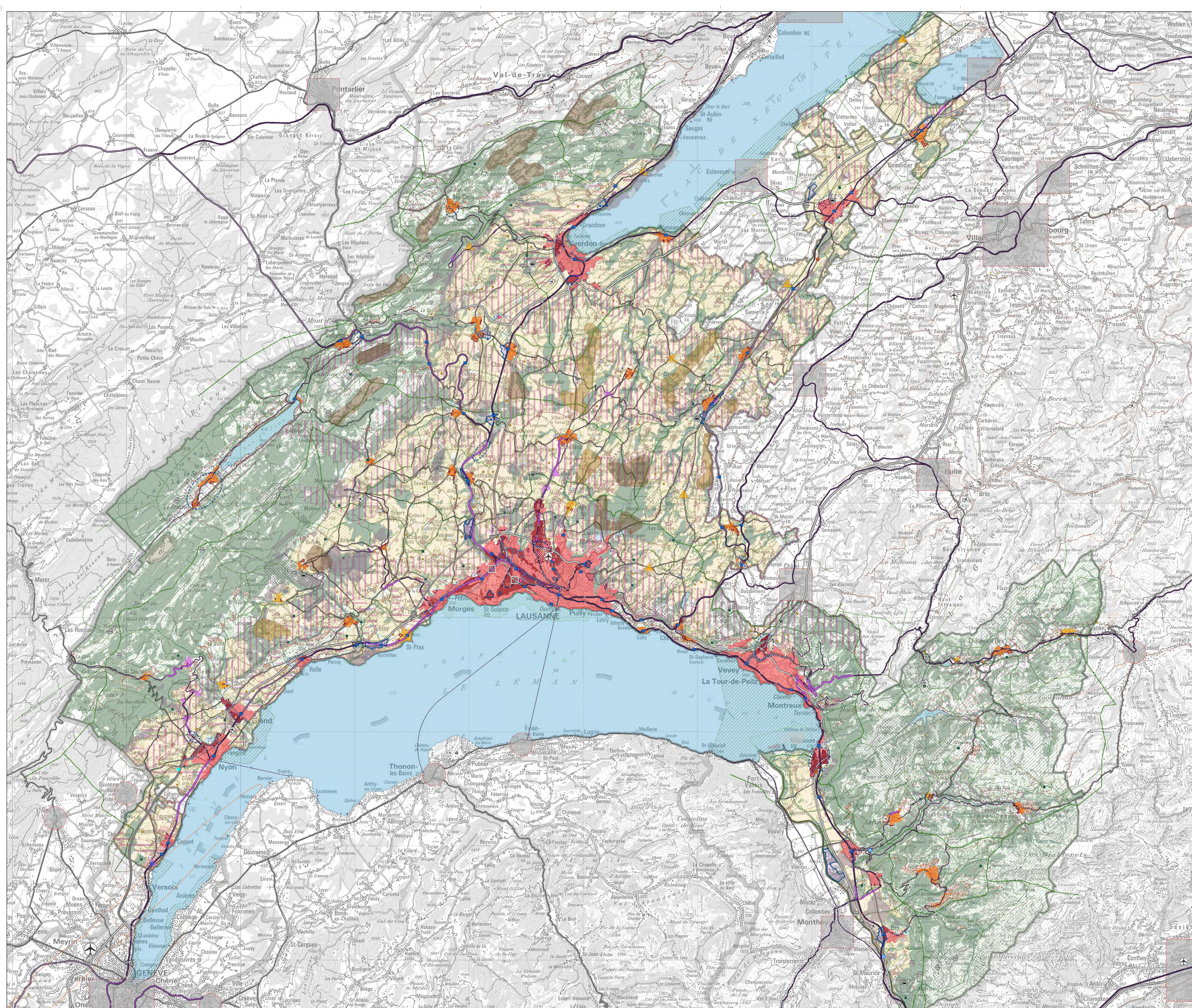
Légende

Stratégie A	Stratégie B	Stratégie C	Stratégie D	Stratégie E	Stratégie F
Frontières de canton et d'arrondissement Canton de Vaud (A2)	Frontières de canton et d'arrondissement Canton de Vaud (B2)	Frontières de canton et d'arrondissement Canton de Vaud (C2)	Frontières de canton et d'arrondissement Canton de Vaud (D2)	Frontières de canton et d'arrondissement Canton de Vaud (E2)	Frontières de canton et d'arrondissement Canton de Vaud (F2)
Zones à bâtir Zones d'habitat (A3)	Zones à bâtir Zones d'habitat (B3)	Zones à bâtir Zones d'habitat (C3)	Zones à bâtir Zones d'habitat (D3)	Zones à bâtir Zones d'habitat (E3)	Zones à bâtir Zones d'habitat (F3)
Transport public Lignes de transport public (A4)	Transport public Lignes de transport public (B4)	Transport public Lignes de transport public (C4)	Transport public Lignes de transport public (D4)	Transport public Lignes de transport public (E4)	Transport public Lignes de transport public (F4)
Réseaux routiers Routes nationales (A5)	Réseaux routiers Routes nationales (B5)	Réseaux routiers Routes nationales (C5)	Réseaux routiers Routes nationales (D5)	Réseaux routiers Routes nationales (E5)	Réseaux routiers Routes nationales (F5)
Infrastructures publiques Ecoles (A6)	Infrastructures publiques Ecoles (B6)	Infrastructures publiques Ecoles (C6)	Infrastructures publiques Ecoles (D6)	Infrastructures publiques Ecoles (E6)	Infrastructures publiques Ecoles (F6)
Infrastructures administratives Mairies (A7)	Infrastructures administratives Mairies (B7)	Infrastructures administratives Mairies (C7)	Infrastructures administratives Mairies (D7)	Infrastructures administratives Mairies (E7)	Infrastructures administratives Mairies (F7)
Parcs et espaces verts Parcs (A8)	Parcs et espaces verts Parcs (B8)	Parcs et espaces verts Parcs (C8)	Parcs et espaces verts Parcs (D8)	Parcs et espaces verts Parcs (E8)	Parcs et espaces verts Parcs (F8)
Patrimoine culturel et naturel Patrimoine culturel (A9)	Patrimoine culturel et naturel Patrimoine culturel (B9)	Patrimoine culturel et naturel Patrimoine culturel (C9)	Patrimoine culturel et naturel Patrimoine culturel (D9)	Patrimoine culturel et naturel Patrimoine culturel (E9)	Patrimoine culturel et naturel Patrimoine culturel (F9)

Inventaires, plans d'affectation et mesures de protection représentés sur la carte

(sources // compétences de mise à jour)

Inventaires, plans d'affectation et mesures de protection	Patrimoine culturel et naturel
Patrimoine culturel et naturel Patrimoine culturel (C1) (C11)	Patrimoine culturel et naturel Patrimoine culturel (C1) (C11)
Protections générales de droit fédéral Cours d'eau (D1) (D11)	Protections générales de droit fédéral Cours d'eau (D1) (D11)
Inventaires nationaux Inventaire des sites naturels (E1) (E11)	Inventaires nationaux Inventaire des sites naturels (E1) (E11)
Inventaires cantonaux Inventaire des sites naturels (F1) (F11)	Inventaires cantonaux Inventaire des sites naturels (F1) (F11)
Autres plans d'affectation Plan d'affectation (G1) (G11)	Autres plans d'affectation Plan d'affectation (G1) (G11)



Un projet pour le canton

Projet de territoire cantonal

A - Coordonner urbanisation, mobilité et environnement

B - Renforcer la vitalité des centres

C - Encourager une vision dynamique du patrimoine culturel

D - Valoriser le tissu économique

E - Concilier nature, loisirs et sécurité

F - Assurer à long terme la valorisation des ressources